



A ESENCIA DO XARDÍN LEANDRO SILVA

Escola Galega da Paisaxe - Fundación Juana de Vega

DATA E HORA

Do 7 ó 21 de xuño

De 9:00 a 20:00 h, de luns a venres (a partir do 15 de xuño de 9:00 a 21:00 h)

10:00 a 14:00 h, sábados, domingos e festivos (a partir do 15 de xuño de 10:00 a 14:00 h e de 16:30 a 20:00 h)

LUGAR

Sede de Turismo Rías Baixas
Pza. Santa María, s/n, 36071 Pontevedra
Tel.: 986 804 100 Fax: 886 211 701
www.riasbaixas.depo.es



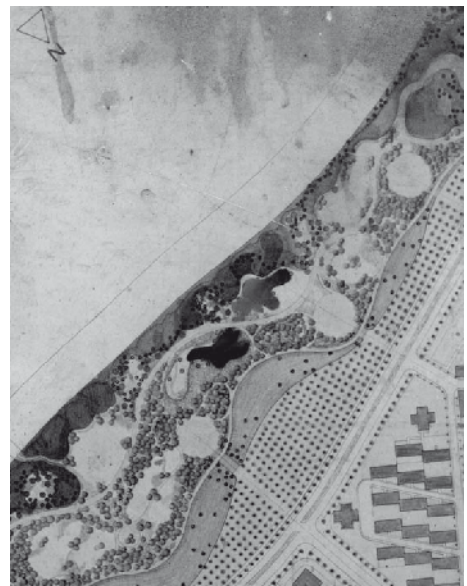
Deputación
Pontevedra



A exposición *A ESENCIA DO XARDÍN: LEANDRO SILVA* (Salto, Uruguai, 1930-2000) nace a partir da doazón do chamado Legado Silva que a súa viúva, Julia Casaravilla, fai á Escola Técnica Superior de Arquitectura da Politécnica de Madrid (ETSAM) en 2004, cedida en copia á Escola Galega da Paisaxe da Fundación Juana de Vega.

O Legado Silva inclúe proxectos, fotografías, textos, anotacións, pinturas, trazos, pensamentos e outros documentos que contextualizan a traxectoria do paisaxista Leandro Silva. Esta documentación, preciosa no máis amplo sentido da palabra, achéganos ó xeito de entender a paisaxe como experiencia non só profesional senón tamén vital.

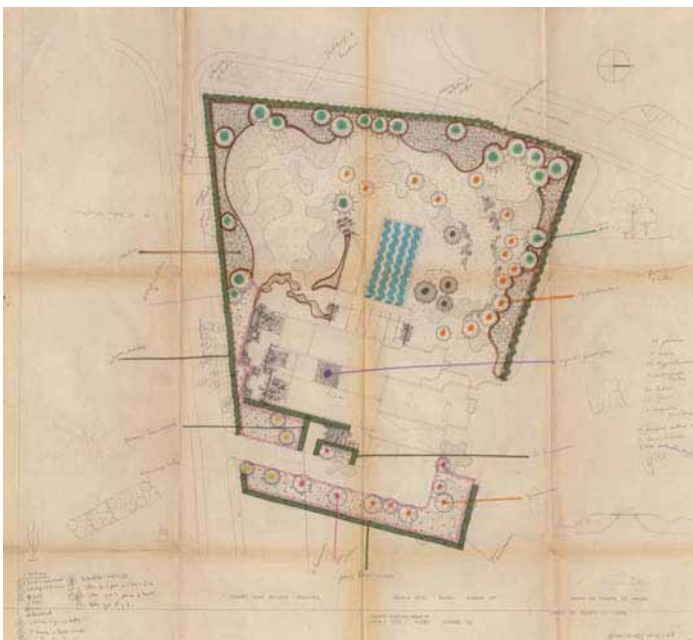
A Escola Galega da Paisaxe da Fundación Juana de Vega inclúe nesta exposición, ademais de varios dos documentos do Legado Silva e doutras obras e autores, un vídeo orixinal gravado no xardín privado que Leandro Silva construíu, plantou e coidou en Segovia desde o ano 1971 ata o fin dos seus días, *O Romeral de San Marcos*. Sobre as imaxes deste vídeo graváronse algunhas escenas dunha entrevista que a televisión uruguiaia lle fixera hai anos, e que nos cedeu Julia Casaravilla. Á gravación da entrevista, que estaba moi deteriorada polo paso do tempo, realizóuselle un tratamento especial de recuperación para mellorar a calidade tanto das imaxes coma do son.



Parque de Palomeras sueste, Madrid, 1971

Comisariado
Isabel Aguirre de Urcola
Colaboración do comisariado
Mercedes Márquez Roel

A súa proposta vital e profesional ante a paisaxe resúmese neste texto: “Non hai revista do mundo que poida proporcionar os elementos, os instrumentos de actuación que proporciona unha cadeira ben plantada na paisaxe... o máis importante é sentármonos nunha cadeira e mirar arredor” (L.S.).



Puerta de Hierro Garden, Madrid. 1971

